

Solutions pré-connectées Excel

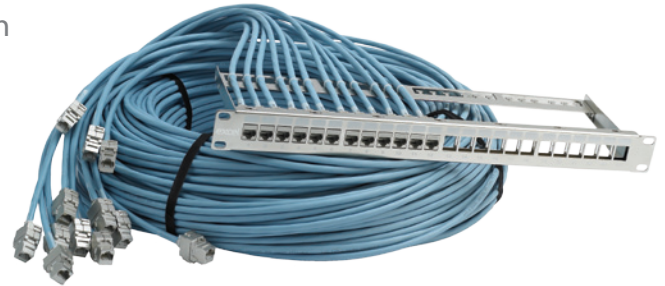
Excel est une solution d'infrastructure globale performante de premier plan au niveau mondial ; conception, fabrication, support et livraison - sans compromis.

www.excel-networking.com

excel
without compromise.

Solutions pré-raccordées

La livraison conventionnelle d'un système de câblage d'infrastructure en cuivre ou en fibre consiste à installer et à raccorder les câbles, le matériel de connexion et les accessoires sur site. L'installation est typiquement programmée afin de ne pas perturber les autres tâches du projet. Les projets peuvent être soumis à des retards imprévus, et dans la mesure où l'installation de l'infrastructure de câblage s'effectue généralement à la fin du projet, celle-ci peut engendrer une pression importante lorsqu'il faut se dépêcher afin de garantir que le projet global ne sera pas retardé.



Les avantages des solutions pré-connectées Excel

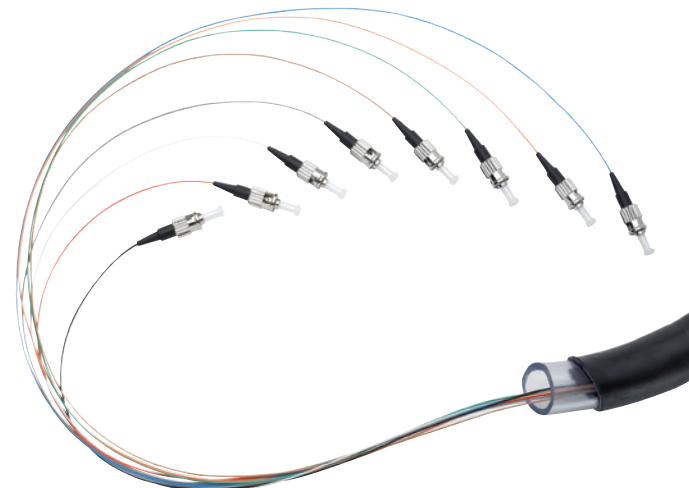
Les solutions pré-connectées sont idéales dans le cadre de projets où le temps disponible sur site est limité ou de projets à déploiement rapide, tels que les reprises après sinistre.

Les solutions pré-connectées d'Excel offrent un système intégralement traçable et garanti et permettent de réduire le temps d'installation de jusqu'à 75 %.

Elles présentent de nombreux avantages, les deux plus évidents étant le gain de temps et la qualité constante. Mais l'offre d'Excel apporte bien plus ; ce système, plus flexible que tout autre, permet au client de conserver la maîtrise du coût et de la conception de l'installation.

Aperçu des avantages :

- Simple à utiliser, à spécifier et à installer
- Choisissez parmi une gamme extensive de produits standards Excel
- Choix de fibre ou de cuivre
- Installation garantie 25 ans lorsque réalisée par un partenaire Excel qualifié
- Traçabilité : lot de câbles, ingénieur, test du câblage.
- Gain de temps ; réduit le temps d'installation d'au moins 75 %
- Respectueux de l'environnement - Élimination des déchets sur site
- Maximise l'utilisation du câble.
- Réduit le temps logistique sur site ; par ex. entreposage, déchargement, étiquetage



Étiquetage

Chaque ensemble pré-connecté est doté d'un numéro de série unique permettant son traçage tout au long du processus de fabrication. L'étiquette comportant le numéro de série est fixée au câble à un emplacement convenu afin de ne pas être visible une fois l'installation achevée. L'étiquetage « utilisateur final » peut être réalisé lors du processus de fabrication Excel avec des options pour étiqueter câble, plastron, plaque avant, boîtier GOP et panneau de connexion avant d'arriver sur le site.

Processus de fabrication

Les ensembles pré-connectés sont fabriqués dans les locaux d'Excel dans des conditions contrôlées afin de garantir le plus haut niveau de qualité du produit tout en respectant les spécifications et la configuration du client.

Mises à l'essai

Les ensembles pré-connectés font au cours de leur fabrication l'objet de tests à 100 % par rapport à la norme spécifiée. Tous les tests sont réalisés par du personnel qualifié à l'aide d'un équipement calibré sur lequel sont installés les tous derniers logiciels et micrologiciels. Les résultats sont enregistrés et soumis à inspection. La seule situation faisant exception à la réalisation d'un test de certification intégral est celle dans laquelle la commande concerne une solution pré-connectée à extrémité unique. Dans ces cas, les tests d'usine à réaliser doivent être convenus au préalable, et la vérification portera sur une continuité minimum.

Chaque câble pré-raccordé se voit attribuer un numéro de référence unique et un certificat de test intégral, fourni au choix sur support électronique ou papier.

Les spécifications de la soumission exigent généralement un test complet une fois le système installé à son emplacement final. Ce test doit être réalisé conformément à la méthodologie de test présentes dans nos « Consignes d'installation » à la section 9.



Logistique

Chez Excel, nous sommes plus que conscients que les projets réussis dépendent d'une logistique sans faille. La planification et la livraison peuvent faire le succès ou l'échec d'un projet. C'est pourquoi nous travaillons en collaboration avec les installateurs afin de planifier des livraisons adaptées au programme, garantissant le fonctionnement fluide de l'installation, en éliminant le stockage sur site, qui exige un temps de manutention supplémentaire et occupe un espace précieux.

Simple, rapide et flexible

Excel permet à l'installateur ou l'utilisateur de conserver le contrôle lorsqu'il s'agit de choisir les séries de produits utilisés dans un système pré-raccordé en cuivre ou fibre optique. Nous ne proposons pas de séries de produits seulement pré-raccordés ou restreints avec des coûts gonflés, ou des pratiques d'installation spécifiques. Le client sélectionne le produit, paie pour chaque composant le même prix que pour une installation standard, et Excel fournit le service de connexion et d'étiquetage à un prix très compétitif. De manière alternative, des intégrateurs peuvent eux-mêmes choisir d'acheter des produits et solutions pré-raccordées hors site.

Une étude de site détaillée est ensuite réalisée, après quoi le client définit les longueurs de câble requises dans chaque zone.

Une fois les produits et la configuration de chaque zone déterminés, les ensembles de câbles sont fabriqués par le personnel qualifié d'Excel dans un environnement contrôlé. Chacun d'entre eux est produit selon les exigences spécifiques du client et testé en vue de garantir une conformité à 100 %.

EXCELERATOR

Solutions pré-raccordées en fibre Excelerator Excel

La gamme Excelerator de solutions pré-raccordées de fibre optique a été conçue pour un déploiement simple et rapide, elle est fabriquée selon les normes les plus élevées, et intégralement testée avant d'être livrée sur site.

Ces solutions sont disponibles avec les options suivantes, dans tous les cas les longueurs requises sont mesurées d'une extrémité à l'autre du connecteur, si la spécification demande des épanouisseurs disposés en quinconce, nous utiliserons la distance la plus éloignée entre l'extrémité d'un connecteur et celle d'un autre connecteur comme longueur de câble totale.

Fibre conventionnelle

Câbles breakout et de distribution

Les câbles breakout et de distribution pré-raccordés Excelerator sont des câbles à gaine serrée structurés à partir d'un nombre de brins de 900 microns déterminé par le client. Différentes options standards leur permettent de répondre à la plupart des exigences, notamment le choix d'une version multimode et monomode, du nombre de brins et du type de connecteur.

En général, les câbles sont raccordés aux deux extrémités et les assemblages avec épanouisseurs seront fractionnés en groupes de brins. Sauf demande contraire, l'épanouisseur le plus long mesurera 0,65 mètre à partir de l'ensemble à presse-étoupe jusqu'à l'extrémité du connecteur. Les épanouisseurs sont protégés par un tube protecteur transparent auquel est attaché un œillet de tirage en forme d'anneau, situé à l'extrémité de l'ensemble de câbles.

Sauf en cas de demande, toutes les longueurs de câbles sont mesurées depuis les extrémités des connecteurs, où les épanouisseurs sont regroupés. Cette longueur est mesurée de l'âme de l'épanouisseur le plus long à l'âme de l'autre épanouisseur le plus long.

Les ensembles sont en général fournis avec des connecteurs similaires aux extrémités A et B. Si nécessaire, Excel peut toutefois fournir des combinaisons de connecteurs différents, par exemple de LC à SC.

Chaque câble comprend des presse-étoupes avec serre-câble pour une installation directement à l'arrière d'un panneau de connexion pour fibres optiques Excel. Une étiquette d'identification de câblage générique est attachée à chaque extrémité de l'ensemble, à 50 mm du presse-étoupe. Sur demande, des systèmes d'étiquetage spécifiques aux clients peuvent être utilisés.

Les câbles breakout et de distribution pré-raccordés Excelerator sont très solides, mais d'une conception compacte et polyvalente. Ces avantages, ainsi que les nombres de brins et types de connecteurs disponibles, les rendent idéaux pour être utilisés comme liaisons de l'intérieur d'un panneau de connexion à l'intérieur d'un autre panneau de connexion, de l'intérieur d'un panneau de connexion à des points de consolidation, ou de baie à baie.

Diamètre de câble

Le tableau ci-dessous détaille le diamètre extérieur du câble utilisé dans chaque ensemble, ainsi que le diamètre du tube protecteur transparent qui doit être pris en compte lors de l'installation ou du tirage de câbles dans des espaces confinés.

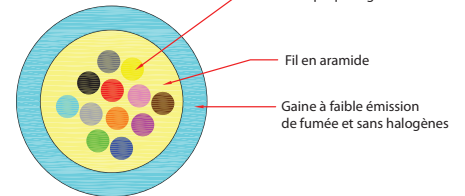
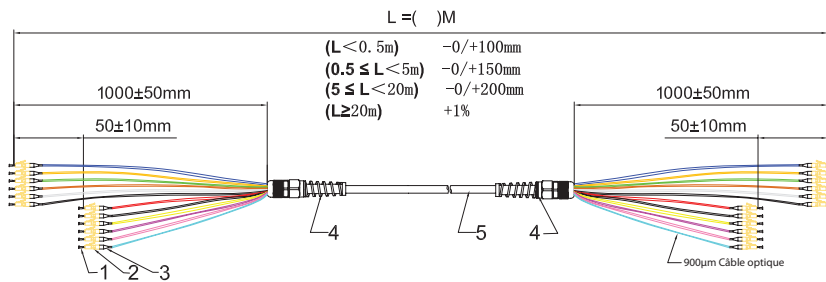
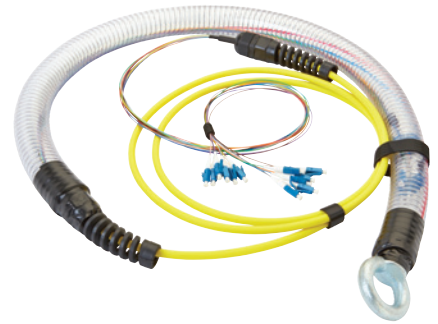
Les diamètres de câbles indiqués s'appliquent à tous les câbles multimodes et monomodes. Les câbles comptant 48 et 72 brins sont formés de 12 sous-unités de fibres. Chaque câble de moins de 48 brins est composé du nombre de brins requis entourés de Kevlar et d'une gaine extérieure simple.

Nbre de brins	Diamètre du câble (mm)	Poids du câble kg/km	Diamètre du tube (mm)
8	5,6	27	19
12	6,2	38	25
16	6,8	42	25
24	7,8	61	25
48	17,0	170	45
72	21,0	300	45



Câble de distribution

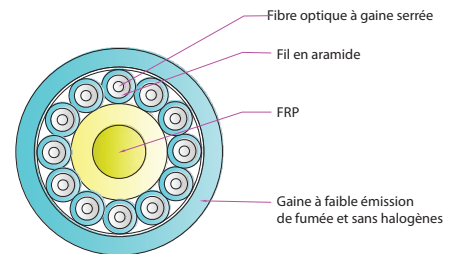
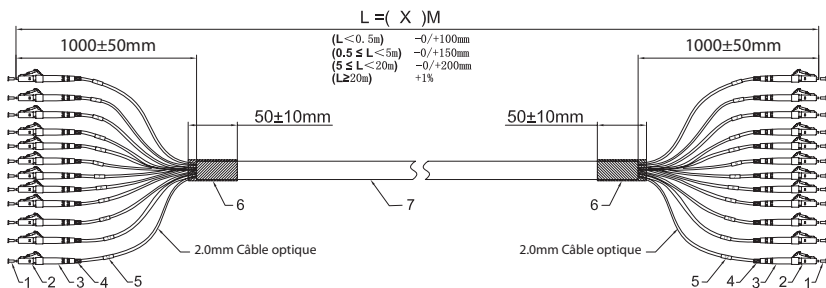
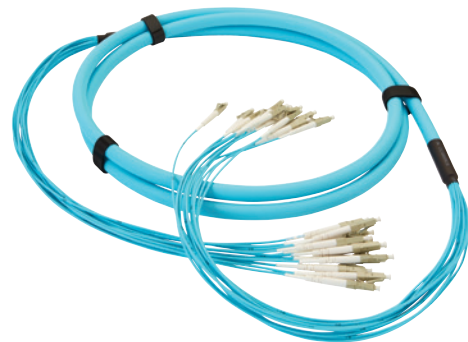
Câble de distribution à gaine serrée disponible avec 4 à 48 brins en OM3, OM4 et OS2, raccordé avec des connecteurs SC et LC conformément aux spécifications. C'est donc un choix idéal pour des liaisons verticales panneau à panneau et intra-bâtiment.



Réf. du dessin	Description	Qté
1	LC (ou connecteur tel que spécifié) Cache-poussière	Nombre de brins spécifique
2	LC (ou connecteur tel que spécifié) Connecteur 0,9 mm	Nombre de brins spécifique
3	LC (ou connecteur tel que spécifié) Collier anti-traction 0,9 mm	Nombre de brins spécifique
4	Ensemble à presse-étoupe / coupleur, Noir	2
5	Câble de distribution LSOH. Nombre de brins et catégorie de performance spécifiés par le client	Spécification par le client

Câbles breakout

Fibre renforcée gainée de 2mm contenue dans une gaine extérieure, disponible avec 2 à 48 brins en OM3, OM4 et OS2 raccordée avec connecteurs SC ou LC conformément aux spécifications. Cette solution est conçue pour une connexion directe entre deux équipements ou pour la connexion de raccordement.



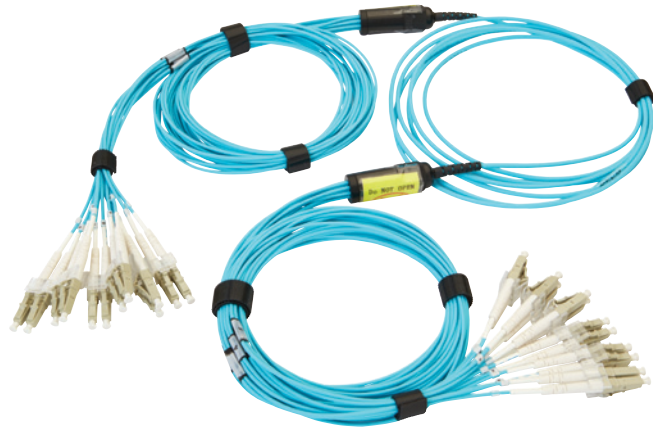
Réf. du dessin	Description	Qté
1	LC (ou connecteur tel que spécifié) Cache-poussière	Nombre de brins spécifique
2	LC (ou connecteur tel que spécifié) Connecteur	Nombre de brins spécifique
3	LC (ou connecteur tel que spécifié) Collier anti-traction 2 mm	Nombre de brins spécifique
4	Câble en fibre avec épanouisseur 0,0 mm, 0,5 m en version standard	Nombre de brins spécifique
5	Câble d'identification	Nombre de brins spécifique
6	Gaine thermorétractable, Noir	2
7	Câble LSOH breakout. Nombre de brins et catégorie de performance spécifiés par le client	Spécification par le client

Câbles mini breakout

Les câbles mini breakout pré-raccordés Excelerator sont structurés à partir de câbles en fibre optique à gaine serrée à plusieurs brins.

Les ensembles de câbles standards sont conçus pour proposer une grande flexibilité grâce à diverses caractéristiques et options. Ces dernières comprennent le choix d'une version multimode et monomode, du nombre de brins et du type de connecteur, pour que chaque câble soit fabriqué afin de convenir parfaitement à son application unique.

En général, les câbles sont raccordés aux deux extrémités A et B avec les connecteurs similaires. Si nécessaire, Excel peut toutefois fournir des combinaisons de connecteurs différents, par exemple de LC à SC.



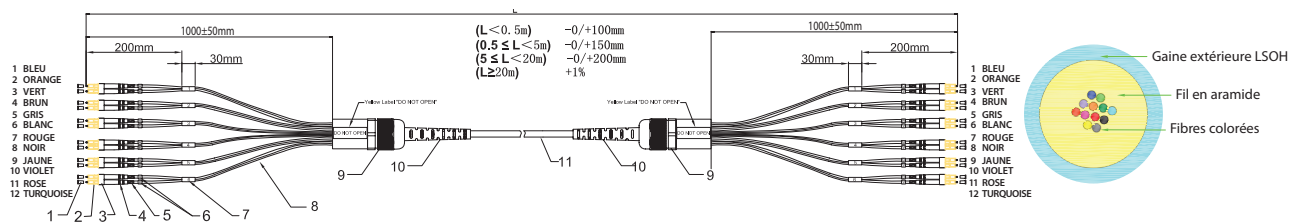
En version standard, la longueur de chaque épanouisseur, tant que le nombre de brins est de 8 à 48, est d'environ 1 mètre +/- 50 mm, qu'il s'agisse de câbles à gaine serrée de 2,00 mm de diamètre ou de tubes de 900 microns.

Les tubes de 900 microns sont divisés en groupes de 6 ou 12 brins, afin de soutenir l'agencement des câbles au sein des panneaux pour fibres, avec une distance de 35 mm entre chaque groupe. Ils sont protégés par un tube protecteur transparent auquel est attaché un œillet de tirage en forme d'anneau, situé à l'extrémité de l'ensemble de câbles. Les épanouisseurs de 2,00 mm sont structurés suivant la même longueur.

Sauf en cas de demande, toutes les longueurs de câbles sont mesurées depuis les extrémités des connecteurs, où les épanouisseurs sont regroupés. Cette longueur est mesurée entre les deux brins d'épanouisseur les plus longs.

Chaque câble comprend des presse-étoupes avec serre-câble pour une installation directement à l'arrière d'un panneau de connexion pour fibres optiques Excel. Une étiquette d'identification de câblage générique est attachée à chaque extrémité de l'ensemble, à 50 mm du presse-étoupe. Sur demande, des systèmes d'étiquetage spécifiques aux clients peuvent être utilisés.

Les câbles mini breakout pré-raccordés Excelerator sont très compacts, légers et solides. Ces avantages, ainsi que le nombre de brins et types de connecteurs disponibles, les rendent idéaux pour être utilisés comme liaisons depuis l'intérieur d'un panneau connexion à un équipement ou à l'intérieur d'un autre panneau de connexion, ainsi que de l'intérieur d'un panneau de connexion à des points de consolidation, ou encore comme liaisons de baie à baie.

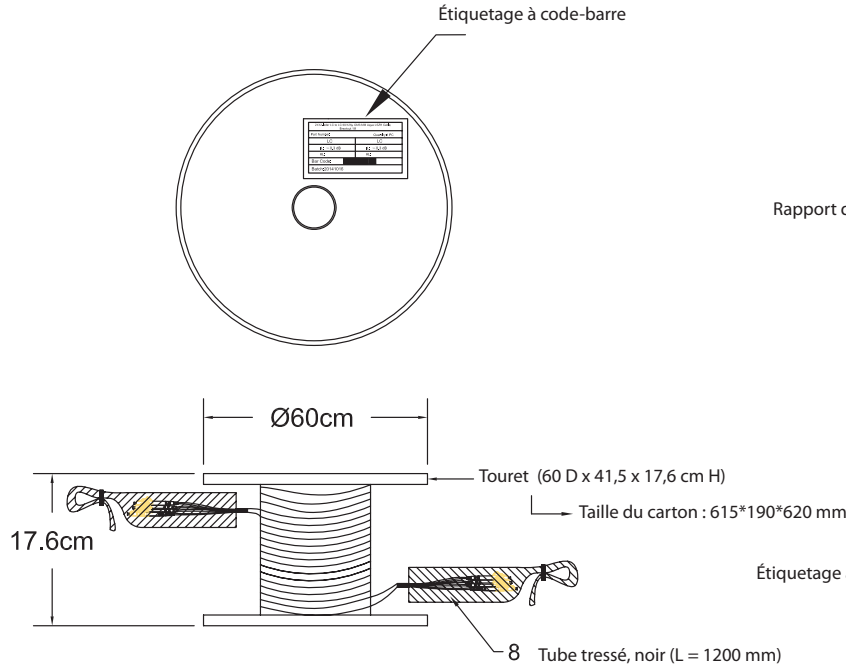


Réf. du dessin	Description	Qté
1	LC (ou connecteur tel que spécifié) Cache-poussière	Nombre de brins spécifique
2	LC (ou connecteur tel que spécifié) Connecteur simplex	Nombre de brins spécifique
3	LC (ou connecteur tel que spécifié) clip, transparent, permet la commutation de la polarité du connecteur	Nombre de brins spécifique
4	LC (ou connecteur tel que spécifié) Collier anti-traction	Nombre de brins spécifique
5	LC (ou connecteur tel que spécifié) Gaine thermorétractable	Nombre de brins spécifique
6	A anneau / B anneau « identifiant de branche »	Nombre de brins spécifique
7	Canal (identification des paires de fibres, par ex. les numéros 1 à 6 dans les câbles à 12 brins)	Nombre de brins spécifique
8	Tube de l'épanouisseur : 900 microns ou 2,00 mm	Nombre de brins spécifique
9	Ensemble à presse-étoupe / coupleur, noir	2
10	Collier anti-traction	
11	Câble LSOH mini breakout. Nombre de brins et catégorie de performance spécifiés par le client	Spécification par le client

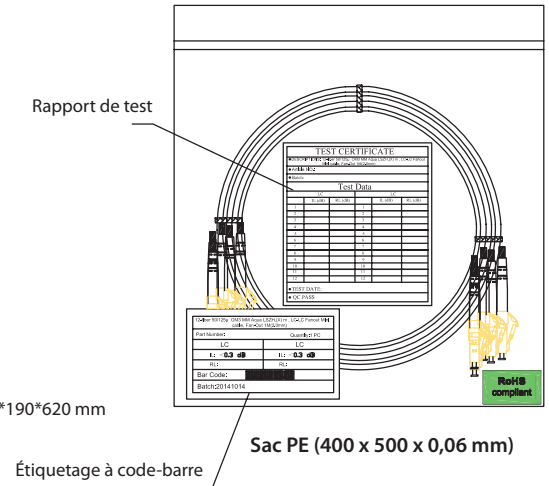
Emballage

Les solutions pré-raccordées Excelerator sont groupées et étiquetées comme suit :

Câble de distribution



Câbles mini breakout/breakout



TEST CERTIFICATE					
• DESCRIPTIONS: 12-fiber 50/125µ OM3 MM Aqua LSZH,(X) m , LC-LC Fanout Mini cable, Fan-Out 1M(2,0mm)					
• Article NO.:					
• Batch:					
Test Data					
LC			LC		
	IL (dB)	RL (dB)		IL (dB)	RL (dB)
1			1		
2			2		
3			3		
4			4		
5			5		
6			6		
7			7		
8			8		
9			9		
10			10		
11			11		
12			12		
• TEST DATE:					
• QC PASS					

Rapport de test

12-fiber 50/125µ OM3 MM Aqua LSZH,(X) m , LC-LC Fanout Mini cable, Fan-Out 1M(2,0mm)	
Part Number:	Quantity:1 PC
LC	LC
IL: <0,3 dB	IL: <0,3 dB
RL:	RL:
Bar Code:	
Batch:20141014	

Étiquette à code-barre (100 mm x 60 mm)

Vidéo Solution pré-raccordée

Regardez la vidéo Solution pré-raccordée Excel qui montre comment installer une solution de câble de distribution en fibre pré-raccordée.

Vous renseigner ? Rien n'est plus simple !

Nous avons développé un configurateur en ligne Excelerator qui vous aide à choisir exactement ce dont vous avez besoin en sélectionnant les critères pertinents.

Une fois que vous avez déterminé vos exigences, le configurateur vous fournira un dessin détaillé et une nomenclature (BOM) qui pourront être envoyés à notre équipe de vente.

Parallèlement, nous avons élaboré une Liste de contrôle Excelerator qui passe en revue toutes les informations que nous devons être en mesure de vous fournir avec un devis.

sans compromis.





Siège social européen

Excel House
Junction Six Industrial Park
Electric Avenue
Birmingham B6 7JJ
Angleterre

T: +44 (0)121 326 7557

Courriel : sales@excel-networking.com

Siège social Afrique et Moyen-Orient

PO Box 293695
Office 11A, Gold Tower
Cluster I
Jumeirah Lake Towers
Dubai
EAU

T: +971 4 421 4352

Courriel : salesme@excel-networking.com



FS 547274
EMS 542863

