

Référence : CONC6KS

Connecteur RJ45 catégorie 6 Keystone blindé à 360°

Descriptif Technique

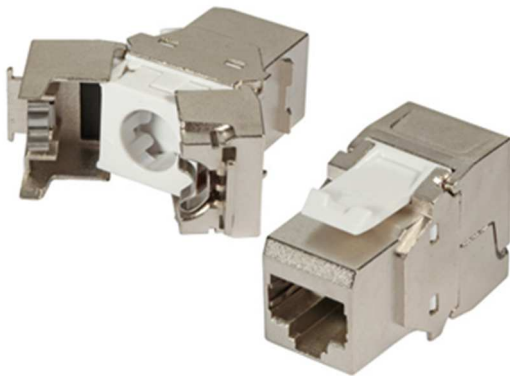
Le connecteur Keystone RJ45 CONC6KS combine d'excellentes qualités de transmission et un assemblage facile sans outil. Avec le noyau Keystone RJ45 CONC6KS, vous recevez un connecteur entièrement blindé, qui fournira un service fiable et pérenne dans votre installation réseau.

Gestion des paires selon les codes de couleur TIA 568 /B

Convient pour tous les panneaux de brassage et faces avant au format Mosaïc pour noyaux Keystone

Contenu :

1 x RJ45 Keystone, 1 x feuille de cuivre, 1 x serre-câble



Catégorie : 6	Modèle : jack
Type de connexion : IDC	Type de connecteur : RJ45 8 (8)
Blindé : oui à 360°	Supporte les câbles multibrins AWG 26 à 24
Supporte les câbles monobrins AWG 24 à 22	Outil spécial nécessaire : Non
Convient pour câble rond : Oui	Convient pour câble plat : Non
Matière : Zinc moulé sous pression	Housse de protection : Oui
Conformité à UL94 : V-0	Étanche : Non
Max. diamètre du câble : 8,0 mm	Cycles d'accouplement ≥ 750
Revêtement de contact : 50 µm	Plage de température : -40 à 66°C
Tension de tenue diélectrique 1 000 V CA 60 Hz	Note actuelle 2 A
La résistance d'isolement ≥ 500 MΩ	Résistance de contact ≤ 20 mΩ
Certifié 4PPOE : Oui	