

MegaLine[®] Connect45 Pro Module de prise Format Keystone

Catégorie 6_A

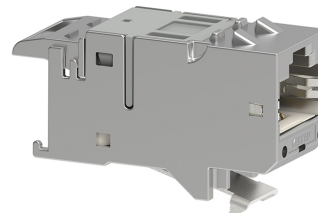
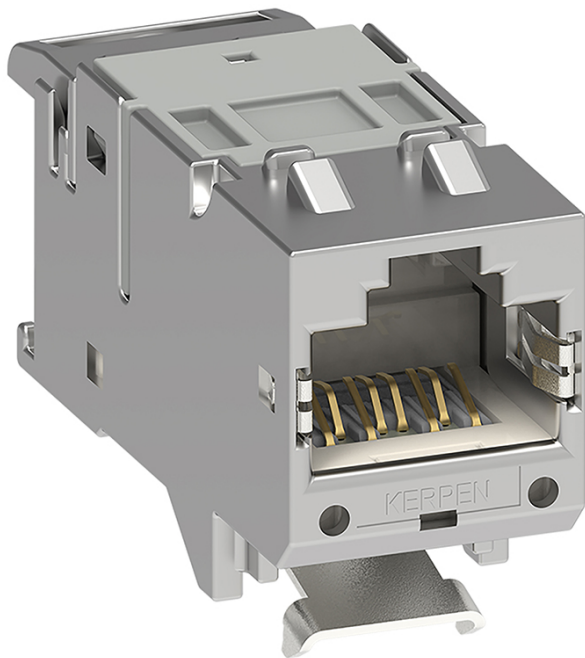


Illustration similaire

Description

MegaLine[®] Connect45 Pro Plus
 connecteur RJ45 au format Keystone.

Propriétés / Applications

Les caractéristiques de performance correspondent à Cat. 6_A (ISO/IEC) jusqu'à 500 MHz. Les exigences des liaisons canal et permant de classe E_A conformément à la norme ISO/IEC 11801 Amd. 1/2 sont remplis à partir de 1 m. Les spécifications de longueur se réfèrent au modèle à 2 connecteurs. Le module de prise peut être connecté sans outils et est compatible avec tous les composants système de la famille de produits Connect45 Pro MegaLine<sup>.

Pour la transmission de data, digitaux ou analogique, voix, données, images.

Propriétés constructives

Matériau (parties isolantes)	Polycarbonat
Matériel	FR4 (circuit imprimé)
Zone de contact avec le matériau	Plaque or
Placage d'or dans la zone de contact	2 μ
Type de connecteur	MegaLine [®] Modules Connect45 Pro Keystone
Type de mise à la terre	Fiches plates 2,8 mm

MegaLine[®] Connect45 Pro Module de prise

Format Keystone

Catégorie 6_A

Construction

Matériau (partie principale)	Zamac
Matériel	FR4 (circuit imprimé)
Fixation des câbles	Par bague de maintien de câble
Résistance à la traction	With cable tie

Propriétés électriques

Écart de température	-40 °C - +70 °C
Force d'insertion (max.)	30 N
Cycles d'insertion (face avant) (min.)	1000

Connexions

Face d'assemblage	RJ45
Prise de contact	sans outils
suitable for conductor cross-section (AWG)	AWG 22/1, AWG 23/1, AWG 24/1, AWG 26/1

Electrical characteristics (LF) at 20 °C

Résistance de contact (max.)	max.	8 mΩ
Résistance d'isolement entre les contacts (min.)	min.	500 MΩ
Rigidité diélectrique contact-contact (min.)	min.	1000 V DC/AC
Courant nominal (50 °C)		0,8 A

Dimensions

Large	14,6 mm
Hauteur	21,9 mm
Profondeur	39,8 mm
Diamètre du câble Surface	max. 9.5 mm

Normes, certificats et agréments

Norme de connecteur	CEI 60603-7-51
Cycles d'insertion	ISO/IEC 11801
Norme de câblage	ISO/CEI 11801, EN 50173
Alimentation électrique	IEEE 802.3bt (4PPoE), IEC 60512-99-001, IEC 60512-9-3
Cachet du contrôle qualité	GHMT PVP
Propriétés chimiques	Conforme RoHS et REACH, Exempt de substances dangereuses selon RoHS 2011/65/EU

Accessoires (en option)

LKD9ZQ010010000	90° angled adapter
LKD9ZQ010030000	dust cap

MegaLine[®] Connect45 Pro Module de prise Format Keystone

Catégorie 6A

Type de produit	Unité d'emballage	Référence Produit
Format Keystone	24	LKD9ZQ01000024