

MegaLine® Connect45 Pro Plus Module de prise Format Keystone

Catégorie 6_A

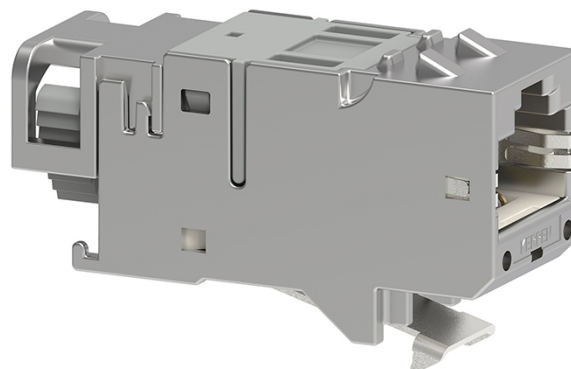
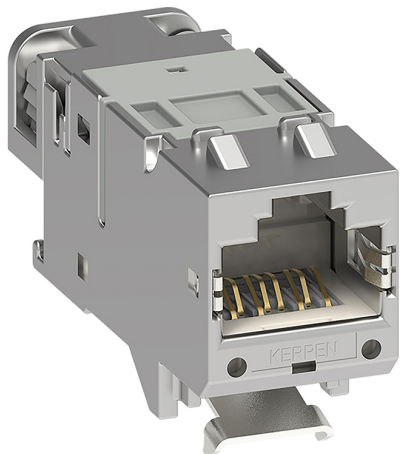


Illustration similaire

Description

MegaLine® Connect45 Pro Plus connecteur RJ45 au format Keystone.

Propriétés / Applications

Les caractéristiques de performance correspondent à Cat. 6_A (ISO/IEC) jusqu'à 500 MHz. Les exigences des liaisons canal et permant de classe E_A conformément à la norme ISO/IEC 11801 Amd. 1/2 sont remplis à partir de 1 m. Les spécifications de longueur se réfèrent au modèle à 2 connecteurs. Le module de prise peut être connecté sans outils et est compatible avec tous les composants système de la famille de produits Connect45 Pro MegaLine<sup>.

Pour la transmission de data, digitaux ou analogique, voix, données, images.

Propriétés constructives

Matériau (parties isolantes)	Polycarbonat
Matériel	FR4 (circuit imprimé)
Zone de contact avec le matériau	Plaqué or
Placage d'or dans la zone de contact	2 µ
Type de connecteur	MegaLine® Modules Connect45 Pro Keystone
Protection contre la poussière	optionnel
Connexion à la terre	360° connection
Type de mise à la terre	Fiches plates 2,8 mm

Construction

Matériau (partie principale)	Zamac
Matériel	FR4 (circuit imprimé)
Fixation des câbles	Par bague de maintien de câble
Résistance à la traction	Étrier avec mécanisme se enclencher

MegaLine[®] Connect45 Pro Plus Module de prise Format Keystone

Catégorie 6_A

Propriétés électriques

Écart de température -40 °C - +70 °C

Force d'insertion 30 N
 (max.)

Cycles d'insertion 1000
 (fiche de câble de
 module) (min.)

Connexions

Face d'assemblage RJ45

Prise de contact sans outils

suitable for conductor AWG 22/1, AWG 23/1, AWG
 cross-section (AWG) 24/1, AWG 26/1

Electrical characteristics (LF) at 20 °C

Résistance de contact (max.) max. 5 mΩ

Résistance d'isolement entre les contacts (min.) min. 500 MΩ

Rigidité diélectrique contact-contact (min.) min. 1000 V DC/AC

Courant nominal (50 °C) 0,8 A

Dimensions

Large 14,6 mm

Hauteur 21,9 mm

Profondeur 39,8 mm

Diamètre du câble max. 9.5 mm

Surface

Normes, certificats et agréments

Norme de connecteur CEI 60603-7-51

Cycles d'insertion ISO/IEC 11801

Norme de câblage ISO/CEI 11801, EN 50173

Alimentation électrique IEEE 802.3bt (4PPoE), IEC 60512-9-3, IEC 60512-99-001

Cachet du contrôle qualité GHMT PVP

Propriétés chimiques Conforme RoHS et REACH, Exempt de substances dangereuses selon RoHS 2011/65/EU

Accessoires (en option)

KDA4Z0KR1040025 dust cap red

KDA4Z0KR1050025 dust cap blue

KDA4Z0KR1060025 dust cap green

KDA4Z0KR1070025 dust cap yellow

Type de produit	Ports	Référence Produit
Format Keystone	1	LKD9ZQ010040024