

MegaLine[®] Connect45 Pro Panneau de brassage

Blindé, format Keystone

19", 1 RU noir

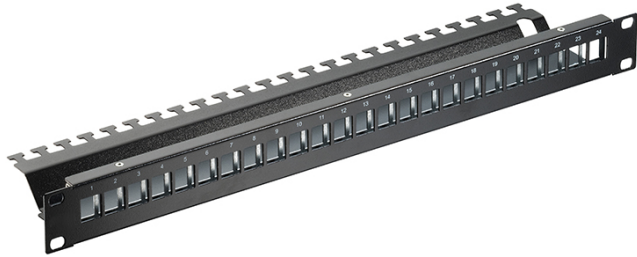


Illustration similaire

Description

Panneau de brassage 19" pour installation de 24 connecteurs MC45 Pro & Pro plus, format Keystone

Propriétés / Applications

Panneau de brassage entièrement métallique robuste.
Pour installation dans des racks 19".

Propriétés constructives

Type de connecteur	MegaLine [®] Modules Connect45 Pro Keystone
Type de mise à la terre	Boulon de raccordement M5 avec écrou

Construction

Matériau (partie principale)	Tôle d'acier
Matériau (face avant)	Tôle d'acier, revêtement par poudre
Couleur avant	Noir foncé RAL 9005
Fixation des câbles	Par bague de maintien de câble

Propriétés électriques

Écart de température -40 °C - +70 °C

Connexions

Face d'assemblage -

Dimensions

Largeur (pouces)	19 "
Hauteur (U)	1 RU
Large	482,6 mm
Hauteur	44,4 mm
Profondeur	110 mm

Étiquetage

Étiquetage Chiffres 1 - 24

Normes, certificats et agréments

Norme de câblage ISO/CEI 11801, EN 50173-1
Propriétés chimiques Conforme RoHS et REACH

Compatibilité

LKD9ZQ010000024 - MegaLine[®] Connect45 Pro
Module de prise Catégorie 6_A
LKD9ZQ010040024 - MegaLine[®] Connect45 Pro Plus
Module de prise Catégorie 6_A

MegaLine[®] Connect45 Pro Panneau de brassage

Blindé, format Keystone

19", 1 RU noir

Type de produit	Unité d'emballage	Capacité (max.)	Ports	Référence Produit
Blindé, format Keystone	1	24	24	LKD9A5012010000