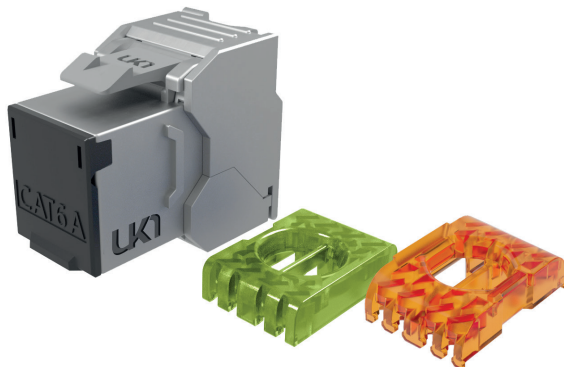


# KKJ6AFSHQEFx

Embase Keystone Cat.6a RJ45 blindée 360° sans outil



Unik ✓



- ✓ Composant certifié Cat.6a ISO
- ✓ Certifié 4pPOE selon la norme IEC 60512-99-002 2A
- ✓ Conception unique et compacte
- ✓ Raccordement rapide et facile, sans outil
- ✓ Conforme à la Classe Ea jusqu'à 500 MHz
- ✓ Volet anti-poussière intégré
- ✓ Fourni avec deux peignes d'insertion pour s'adapter au diamètre du câble :



Cat.7a AWG22



Cat.6a/Cat.7 AWG 23

## L'usage

Le connecteur Keystone Unikkern Cat.6a blindé à 360°, est fabriqué en alliage de zinc moulé sous pression, offrant une performance électrique supérieure. Lors des tests de Classe Ea, il affiche d'excellentes marges à la fois pour le Near-End Crosstalk (NEXT) et la perte de retour (RL), en particulier lorsqu'il est utilisé avec des câbles standardisés.

Deux peignes d'insertion sont inclus avec le connecteur pour une sélection en fonction du type de câble, assurant une terminaison précise et confortable. Un **peigne d'insertion orange** spécialement conçue permet la connexion de fils de grand diamètre et offre une meilleure distribution de la résistance transversale.

Avec sa forme standard et sa taille compacte de 33,6 mm ( volet compris ), ce connecteur Keystone est compatible avec tous les accessoires existants sur le marché.

## Les conformités

### Connecteur

IEC 60603-7-51:2010 Cat.6a

IEC 60512-99-002 2A 4pPOE

### Système & applications

ISO/IEC 11801-1:2017 Classe Ea

IEEE : 10G BASE T / PoE, PoEp & 4pPOE

## La structure

**Dim:** (L)24.3mm x (l)14.5mm x (D)33.6mm

**CAD:** Bronze + platine

**Fils:** AWG23 & AWG22

**Contacts:** Phosphore bronze + Au 1.2 micron

Zamac + Thermoplastique ULV0

**Peigne vert:** Diamètre d'isolant max 1.25 mm  
Diamètre de câble max : 7.8 mm

**Peigne orange:** Diamètre d'isolant 1.58 mm  
Diamètre de câble max : 8.7 mm

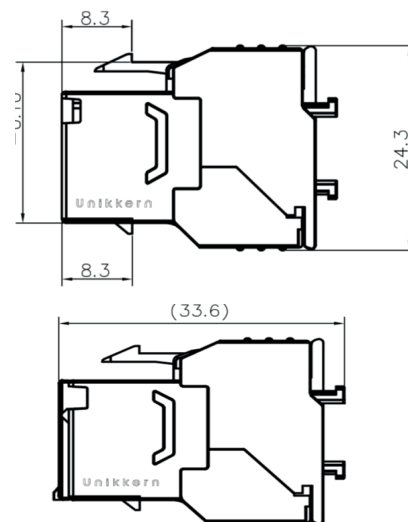
**Code couleur:** TIA 568B & 568A

# KKJ6AFSHQEFx

Embase Keystone Cat.6a RJ45 blindée 360° sans outil

## Les performances

Résistance de contact :	<20mΩ (IEC 60512-2-1 Test 2a)
Résistance d'entrée/sortie :	<200mΩ (IEC 60512-2-1 Test 2a)
Résistance d'isolation :	<1000mΩ @500V DC (IEC 60512-2-1 Test 3a)
Tension :	> 1000V DC contact à contact > 1500V DC de contact à la terre (IEC 60512-2-1 Test 4a)
Cycles d'insertion :	> 1000
Tension maximale :	> 72V DC - 125 VACV (RMS)
Capacité de puissance :	> 90W
Température de fonctionnement :	-40°C to +85°C



## Les références

Catégorie	Blindage	Références	Désignation	Conditionnement
Cat.6a	STP	KKJ6AFSHQEF	Embase Keystone Cat6a blindée 360° sans outil	unité
Cat.6a	STP	KKJ6AFSHQEF8	Embase Keystone Cat6a blindée 360° sans outil	Eco-box de 8pcs
Cat.6a	STP	KKJ6AFSHQEF24	Embase Keystone Cat6a blindée 360° sans outil	Eco-box de 24 pcs

## Les compléments



### KKJP1UEF

Panneau de brassage non équipé  
24 ports 1u stp



### KCFF6AxPZHD

Câble Cat.6a f/ftp awg23 lszh  
cpr dca



### KKJFP45451XPEF

Plastron 45x45 1 ou 2 ports  
plat